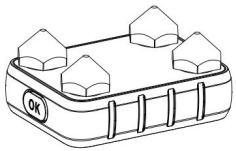

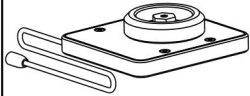
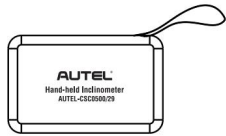


Dziękujemy za zakup ręcznego inklinometru Autel. Niniejsza skrócona instrukcja obsługi zawiera instrukcje dotyczące Jak używać inklinometru do pomiaru wysokości prześwitu pojazdów Mercedes-Benz w celu precyzyjnego pomiaru kół wyrównanie. Przed użyciem należy uważnie przeczytać tę instrukcję.

## Opis produktu

Nasz inklinometr jest dostarczany z adapterem i kablem USB. Wszystkie elementy są przechowywane w futerale. Podłącz inklinometr do tabletu MaxiSys (sprzedawanego oddzielnie) i zmierz wysokość zawieszenia (oznaczoną kątami nachylenia) pojazdów Mercedes-Benz, wykorzystując położenie wahacza poprzecznego na przedniej osi i wału napędowego na tylnej osi jako punkty odniesienia. Wyniki zostaną automatycznie przesłane do tabletu po zakończeniu pomiaru. Wyniki te zostaną następnie wykorzystane do określenia wartości regulacji pochylenia kół, wyprzedzenia sworzni zwrótnicy i zbieżności kół.

Ręczny Inklinometr		Kabel USB	
Adapter		Etui do przechowywania	

## Wskaźnik stanu

Inklinometr posiada kontrolkę, która wyświetla różne kolory w zależności od stanu pracy. Znaczenie poszczególnych kolorów kontrolki jest następujące:

Kolor	Opis
Solidny zielony	Po włączeniu zasilania świeci krótko na czerwono, a następnie zmienia kolor na ciągły zielony, gdy system pracuje normalnie w trybie bezczynności.
Migające zielone światło	Miga na zielono podczas przysyłania danych.
Migające czerwone światło	Miga na czerwono podczas aktualizacji oprogramowania sprzętowego.
Jednolity żółty	Świeci ciągłym żółtym światłem, gdy komunikacja jest nieprawidłowa.
Jednolity czerwony	Świeci ciągłym czerwonym światłem w przypadku awarii sprzętu.

# Rozpoczęcie pracy



## UWAGA: 1.

Ten inklinometr należy używać z tabletem Autel MaxiSys, na którym zainstalowano najnowszą wersję oprogramowania. oprogramowanie jest zainstalowane.

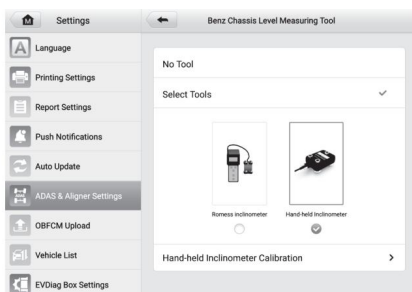
2. Inklinometr może być używany z urządzeniem Autel lub innymi urządzeniami do ustawiania geometrii kół. Dla tych dwóch scenariuszy użytkowania dostępne są różne opcje dostępu na tablecie Autel MaxiSys.

## Przygotowanie

Opcja dostępu 1: Do użytku z nakładką Autel

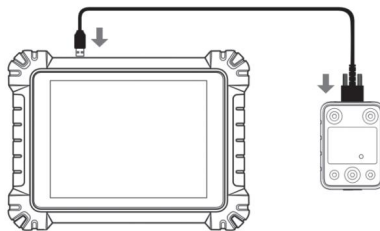
1

Włącz tablet Autel MaxiSys. Stuknij kolejno  
Ustawienia > Ustawienia ADAS i Aligner > Ustawienia  
ogólne > Narzędzie do pomiaru poziomu podwozia  
Benz > Wybierz Narzędzia, a następnie wybierz  
Przenośny inklinometr do pomiaru wysokości jazdy.

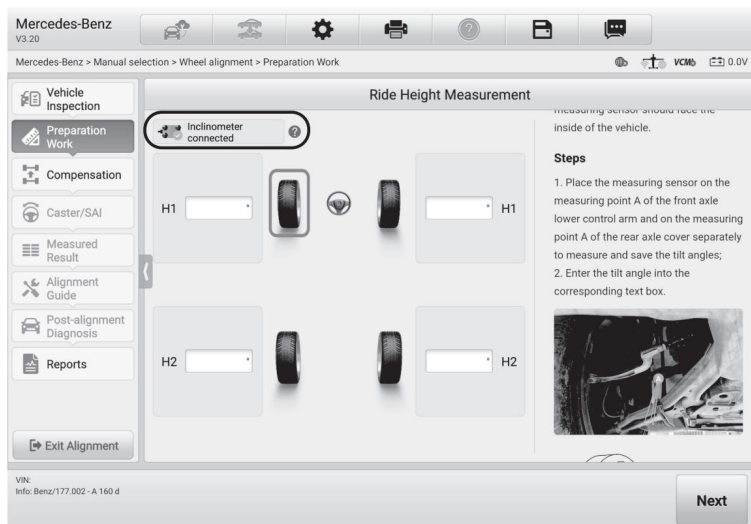


2

Podczas pomiaru wysokości zawieszenia pojazdu  
Mercedes-Benz w ramach regulacji geometrii kół  
należy podłączyć inklinometr do portu USB  
tabletu MaxiSys za pomocą dołączonego kabla  
USB.



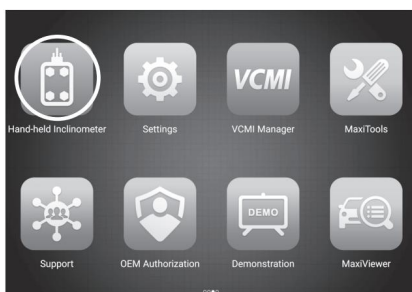
Po nawiązaniu połączenia między inklinometrem a tabletem, na ikonie inklinometru na tablecie pojawi się zielony znacznik wyboru. Oznacza to, że inklinometr jest gotowy do użycia.



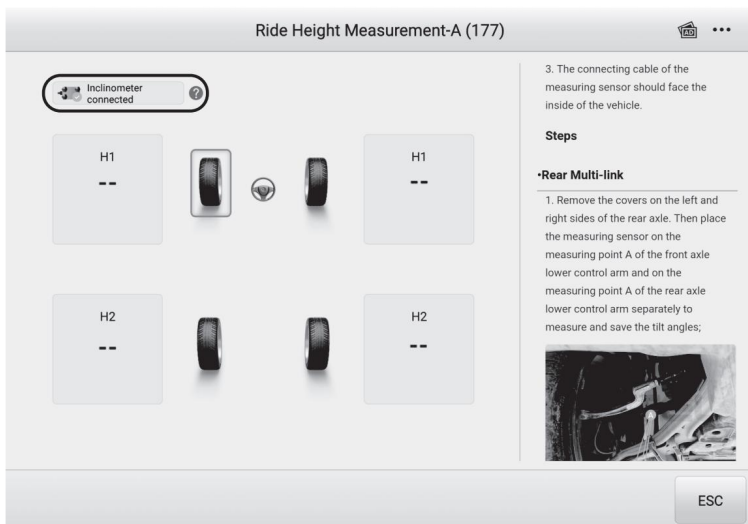
Opcja dostępu 2: Do stosowania z nakładkami innych firm

Włącz tablet Autel MaxiSys. Wybierz opcję „Przenośny inklinometr” z menu zadań.

aby uruchomić aplikację do pomiaru wysokości zawieszenia Twojego pojazdu Mercedes-Benz.



Podłącz inklinometr do tabletu (patrz KROK 2 w Opcji dostępu 1: Do użytku z nakładką Autel). Po pomyślnym połączeniu inklinometr będzie gotowy do użycia.



## Korzystanie z inklinometru

Zlokalizuj dolny wahacz poprzeczny na lewej przedniej osi pojazdu. Umieść inklinometr.

Dosuj inklinometr do dolnego drążka poprzecznego (pozycja A), a następnie naciśnij przycisk OK na inklinometrze, aby zmierzyć kąt pochylecia. Wyniki pomiaru zostaną automatycznie przesłane do tabletu i wyświetlone w odpowiednim polu wprowadzania. Przesuń inklinometr do dolnego drążka poprzecznego na prawej przedniej osi i powtórz procedurę.



Znajdź wał napędowy na prawej lub lewej tylnej osi. Przyłóż inklinometr do wału napędowego (pozycja B) i wykonaj pomiary zgodnie z powyższym opisem.



#### NOTATKA:

1. Podczas pomiaru wysokości jazdy w pojazdach Mercedes-Benz typu 170, 202, 208 lub 210, ze względu na różnice konstrukcyjne podwozia pojazdu, do odpowiedniego ustawienia inklinometru wymagany jest dołączony adapter.
2. Powyższe ilustracje mają charakter wyłącznie poglądowy. Pozycja inklinometru może się różnić w zależności od modelu pojazdu. W celu uzyskania szczegółowych informacji dotyczących pomiaru wysokości jazdy dla każdego konkretnego modelu, należy zapoznać się z instrukcjami po prawej stronie ekranu. Pojazd marki Mercedes-Benz.

## Kalibracja inklinometru

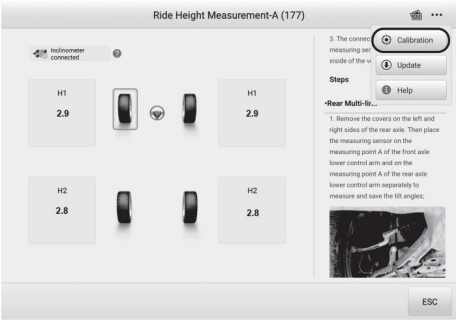


**UWAGA:** Ten inklinometr jest dostarczany w stanie wstępnie skalibrowanym i gotowy do użycia. Jeśli jednak jego dokładność ulegnie pogorszeniu z powodu czynników takich jak upadek lub zderzenie, przed użyciem należy go ponownie skalibrować.

Z ręcznego inklinometru

W aplikacji dotknij przycisku „Więcej”, aby otworzyć menu rozwijane. Wybierz „Kalibracja” i postępuj zgodnie z instrukcjami wyświetlanymi na ekranie. instrukcje kalibracji inklinometru

mieć.



## Aktualizacja inklinometru

Z ręcznego inklinometru

W aplikacji dotknij przycisku „Więcej”, aby otworzyć menu rozwijane i wybierz „Aktualizacja”. Jeśli aktualizacja jest dostępna, postępuj zgodnie z instrukcjami wyświetlanymi na ekranie.

zaktualizuj oprogramowanie układowe na inklinometrze.



## Dane techniczne

Zakres pomiaru	±15°
Dokładność	±0,1°
Aplikacja	Samochody osobowe Mercedes-Benz
Stopień ochrony	IP65
Temperatura pracy	-10-50 °C (14-122 °F)
Temperatura przechowywania	-20-60 °C (-4-140 °F)

UWAGA: Ilustracje w tym przewodniku mają charakter wyłącznie poglądowy. Rzeczywiste produkty i ekrany mogą się różnić.